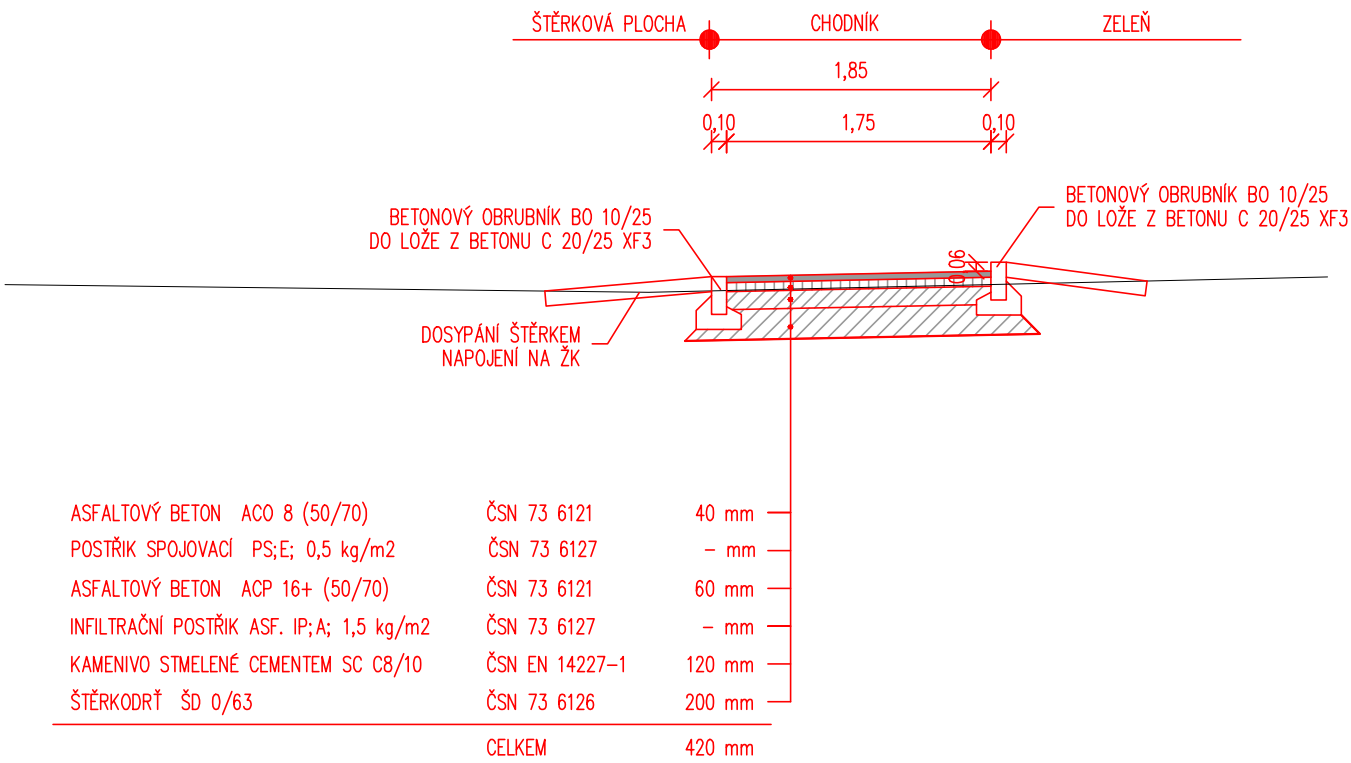
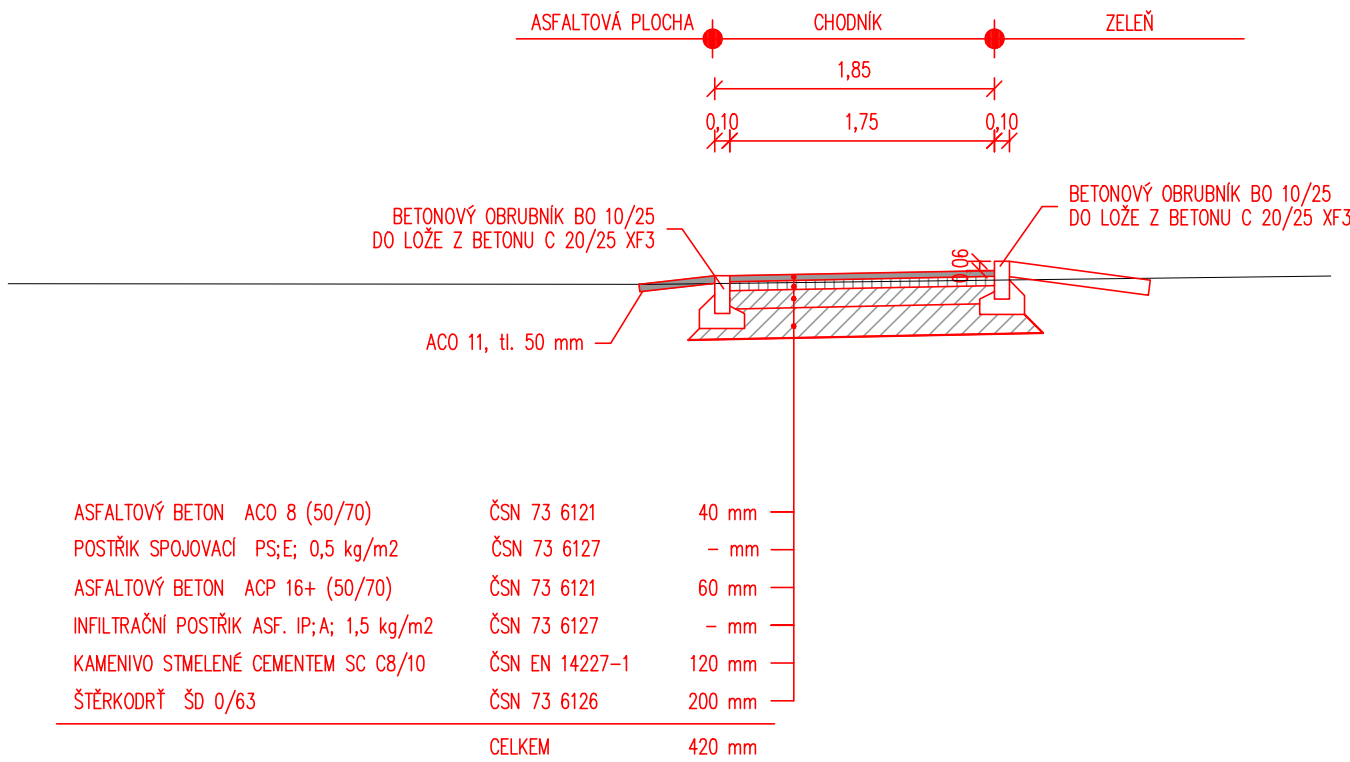


# REVITALIZACE VEŘEJNÉHO PROSTRANSTVÍ BÝVALÉHO HORNÍHO NÁDRAŽÍ V NOVÉM JIČÍNĚ

## ① VZOROVÝ PŘÍČNÝ ŘEZ 1:50

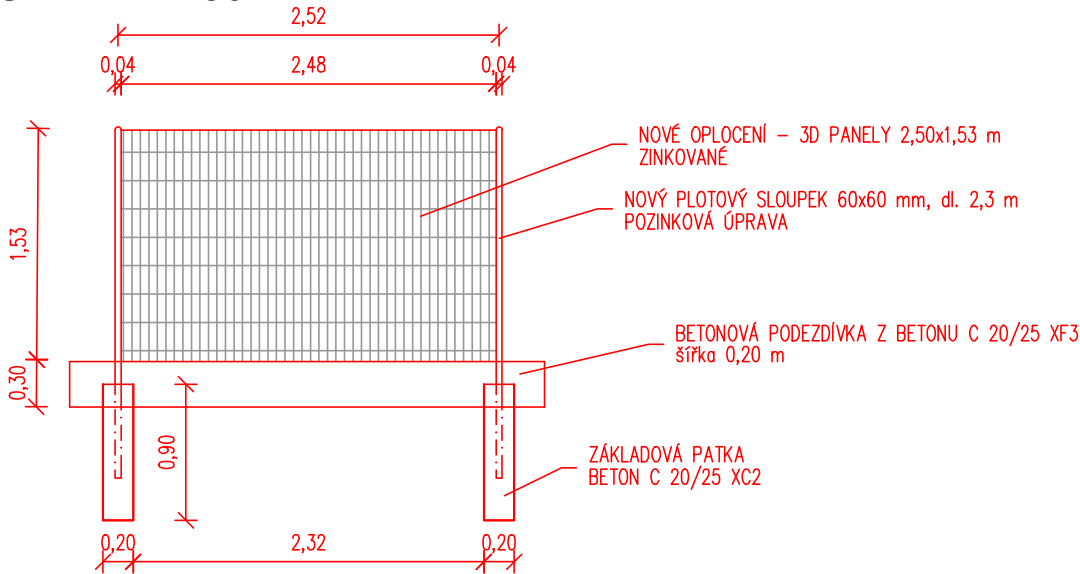


## ② VZOROVÝ PŘÍČNÝ ŘEZ 1:50

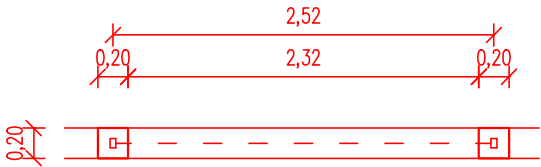


## OPLOCENÍ Z 3D PANELŮ

### POHLED 1:50



## PŮDORYS 1:50



VYPRACOVAL:	ZODP.PROJEKT.	KRESLIL:	VED.PROJEKCE	NELL PROJEKT s. r. o. Kvítková 3687 760 01 Zlín		
Ing. Aleš Trněný	Ing. Karel Kuchař	Ing. Aleš Trněný	Zuzana Kuchařová			
KRAJ: MORAVSKOSLEZSKÝ		K. Ú.: NOVÝ JÍČÍN-HORNÍ PŘEDMĚSTÍ		FORMÁT	A3	
STAVEBNÍK:MĚSTO NOVÝ JIČÍN				DATUM	3/2023	
AKCE:  REVITALIZACE VEŘEJNÉHO PROSTRANSTVÍ BÝVALÉHO HORNÍHO NÁDRAŽÍ V NOVÉM JIČÍNĚ				STUPEŇ	DUSP, PDPS	
				ZAKÁZK. ČÍSLO	-/2023	
OBSAH:  VZOROVÉ PŘÍČNÉ ŘEZY				MĚŘÍTKO:  1:50	ČÍSLO VÝKRESU  D.01.3.	